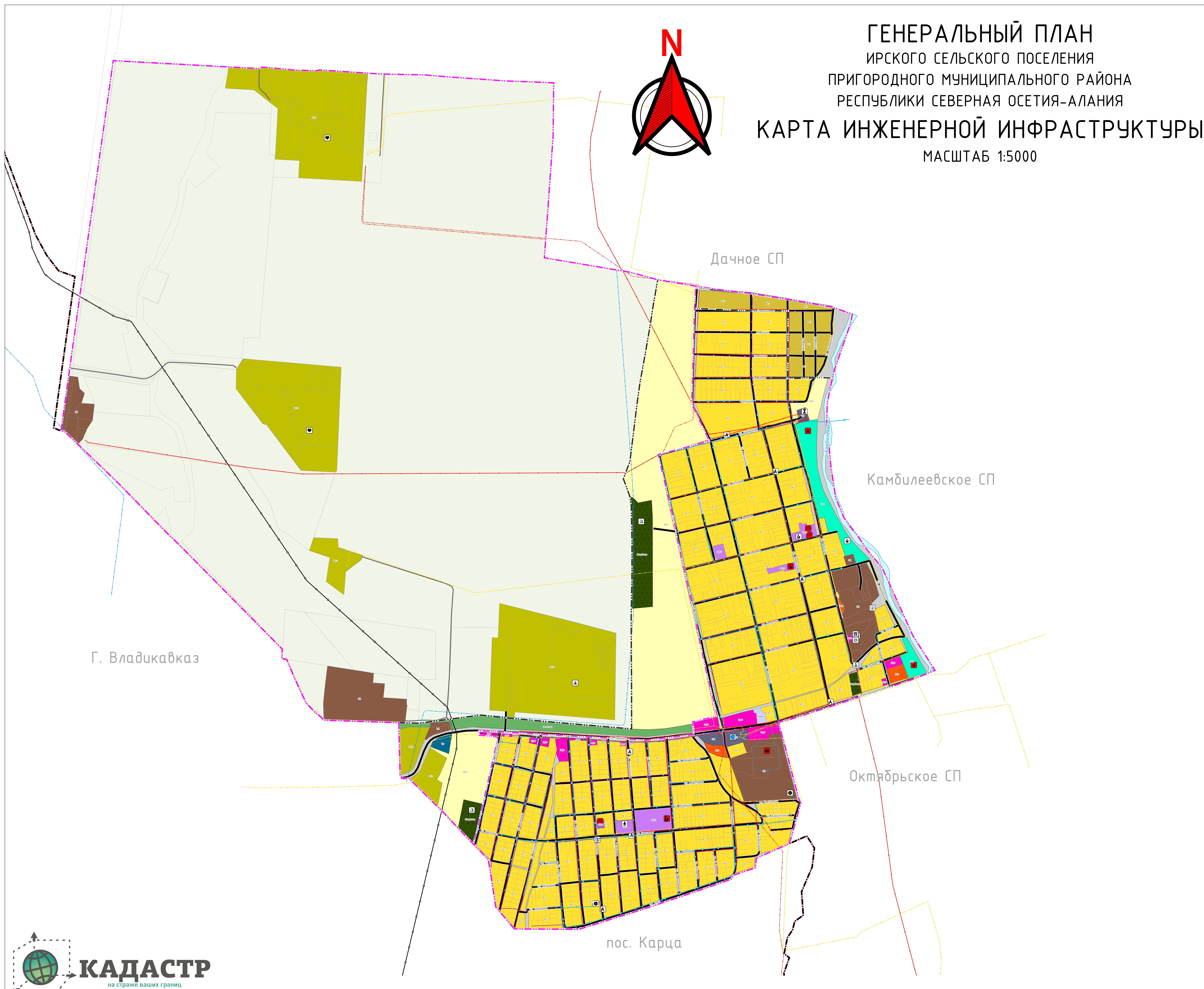
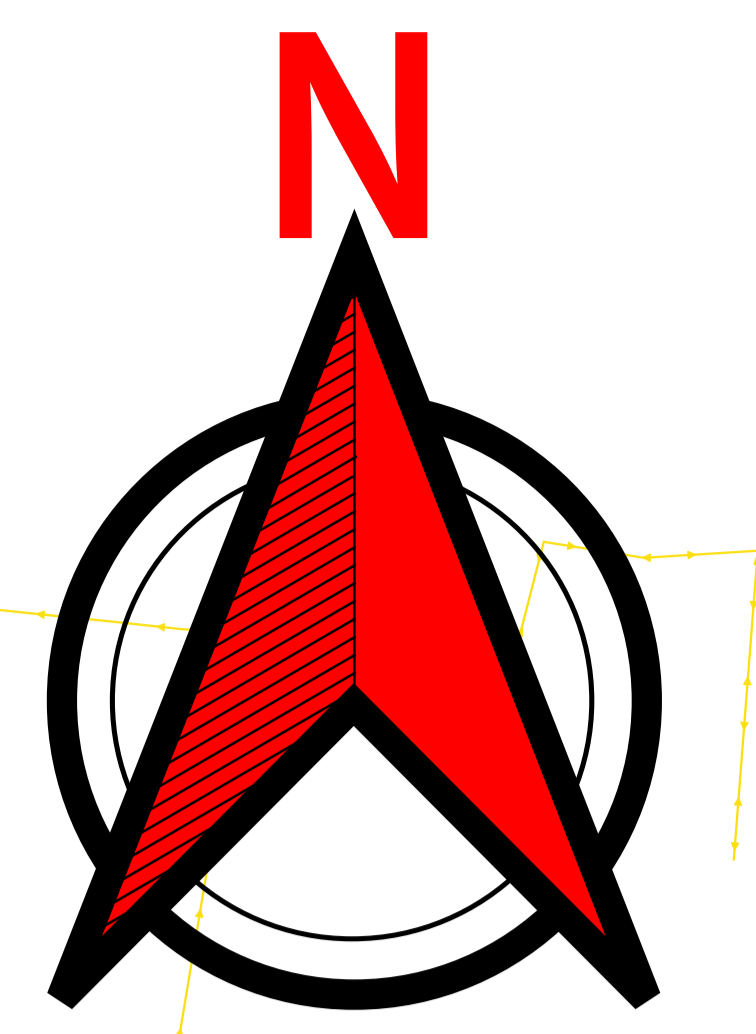


ГЕНЕРАЛЬНЫЙ ПЛАН ИРСКОГО СЕЛЬСКОГО ПОСЕЛЕНИЯ ПРИГОРОДНОГО МУНИЦИПАЛЬНОГО РАЙОНА РЕСПУБЛИКИ СЕВЕРНАЯ ОСЕТИЯ-АЛАНИЯ КАРТА ИНЖЕНЕРНОЙ ИНФРАСТРУКТУРЫ МАСШТАБ 1:5000



- Условные обозначения**
- Границы единиц административно-территориального деления
 - Граница Пригородного муниципального района
 - Граница Ирского сельского поселения
 - Планируемая граница Ирского сельского поселения
 - Граница населенного пункта с. Ир
 - Планируемая граница населенного пункта с. Ир
 - Объекты социальной инфраструктуры, отдыха и туризма, санаторно-курортного назначения**
 - Объекты образования и науки**
 - Дошкольная образовательная организация
 - Общеобразовательная организация
 - Общеобразовательная организация. Планируемый к размещению
 - Объекты культуры и искусства**
 - Объект культурно-досугового (клубного) типа. Планируемый к размещению
 - Объекты физической культуры и массового спорта**
 - Спортивное сооружение. Планируемый к размещению
 - Объекты социального обслуживания**
 - Комплексные полустационарные и нестационарные организации социального обслуживания
 - Прочие объекты обслуживания**
 - Административное здание
 - Общественные пространства**
 - Парк культуры и отдыха
 - Парк культуры и отдыха. Планируемый к размещению
 - Предприятия и объекты сельского и лесного хозяйства, рыболовства и рыбоводства**
 - Предприятие растениеводства
 - Предприятие по разведению сельскохозяйственной птицы
 - Объекты трубопроводного транспорта и инженерной инфраструктуры**
 - Электрические подстанции**
 - Электрическая подстанция 110 кВ
 - Объекты водоотведения**
 - Канализационная насосная станция (КНС)
 - Объекты водоснабжения**
 - Водозабор
 - Артезианская скважина
 - Объекты связи**
 - Базовая станция
 - Объекты почтовой связи
 - Линии электропередачи (ЛЭП)**
 - Линии электропередачи 110 кВ
 - Линии электропередачи 35 кВ
 - Линии электропередачи 6 кВ
 - Линии электропередачи 6 кВ. Планируемый к размещению
 - Сети водоотведения**
 - Канализация самотечная
 - Канализация самотечная. Планируемый к размещению
 - Сети водоснабжения**
 - Водопровод
 - Водопровод. Планируемый к размещению
 - Магистральные трубопроводы для транспортировки жидких и газообразных углеводородов**
 - Магистральный газопровод
 - Распределительные трубопроводы для транспортировки газа**
 - Газопровод распределительный среднего давления
 - Газопровод распределительный низкого давления
 - Остановочные пункты общественного пассажирского транспорта**
 - Остановочный пункт
 - Улично-дорожная сеть сельского населенного пункта**
 - Поселковая дорога
 - Поселковая дорога. Планируемый к реконструкции
 - Хозяйственный проезд, скотопрогон
 - Места погребения**
 - Кладбище
 - Поверхностные водные объекты**
 - Река
 - Территории и зоны, на которых устанавливается особый юридический статус, и/или действуют особые финансовые и нефинансовые механизмы поддержки инвестиционной и инновационной деятельности**
 - Иная зона с действием особых финансовых или нефинансовых механизмов поддержки инвестиционной и инновационной деятельности. Планируемый к размещению
 - Функциональные зоны**
 - Ж-1 Зона застройки индивидуальными жилыми домами
 - Ж-1-п Зона застройки индивидуальными жилыми домами (планир.)
 - Ж-2 Зона застройки среднетажными жилыми домами (от 5 до 8 этажей, включая мансардные)
 - Об-1-1 Общественно-деловые зоны
 - Об-1-2 Общественно-деловые зоны (планир.)
 - Об-2-1 Зона специализированной общественной застройки
 - Об-2-2 Зона специализированной общественной застройки (планир.)
 - Пр-1 Производственная зона
 - Ин-1 Зона инженерной инфраструктуры
 - Т-1 Зона транспортной инфраструктуры
 - СХ-1 Зоны сельскохозяйственного использования
 - СХ-2 Производственная зона сельскохозяйственных предприятий
 - З-1 Зона озелененных территорий общего пользования (парки, сады, скверы, бульвары, горюские леса)
 - З-2 Зона кладбищ
 - З-3 Зона озелененных территорий специального назначения
 - Р-1 Зона режимных территорий
 - Т-1 Территории общего пользования
 - П-1 Пашни и пастбища