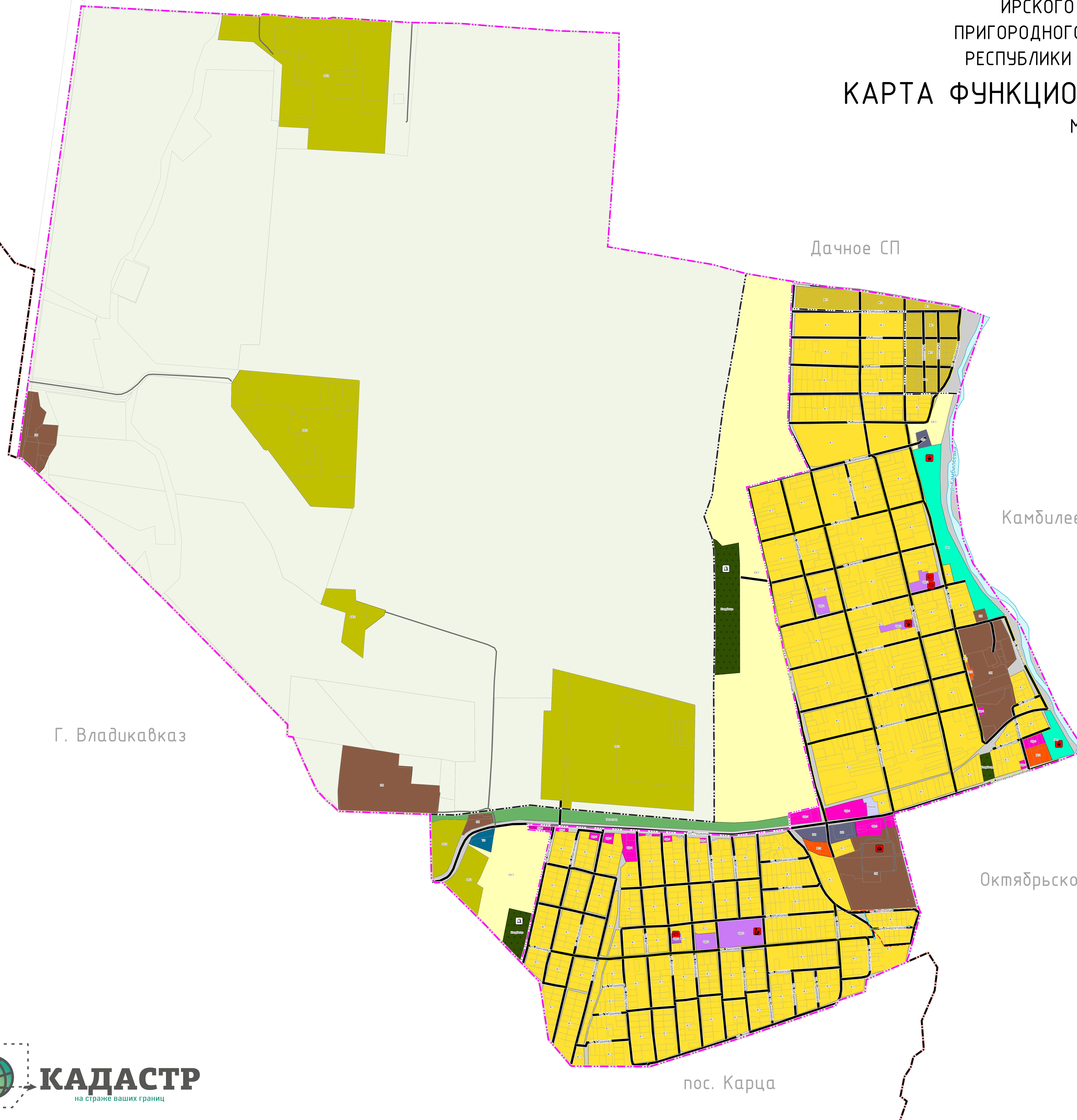


ГЕНЕРАЛЬНЫЙ ПЛАН ИРСКОГО СЕЛЬСКОГО ПОСЕЛЕНИЯ ПРИГОРОДНОГО МУНИЦИПАЛЬНОГО РАЙОНА РЕСПУБЛИКИ СЕВЕРНАЯ ОСЕТИЯ-АЛАНИЯ

КАРТА ФУНКЦИОНАЛЬНЫХ ЗОН ПОСЕЛЕНИЯ

МАСШТАБ 1:5000



- Условные обозначения**
- Границы единиц административно-территориального деления
 - Граница Пригородного муниципального района
 - Граница Ирского сельского поселения
 - Планируемая граница Ирского сельского поселения
 - Граница населенного пункта с. Ир
 - Планируемая граница населенного пункта с. Ир
- Объекты социальной инфраструктуры, отдыха и туризма, санаторно-курортного назначения**
- Объекты образования и науки**
- Общеобразовательная организация. Планируемый к размещению
- Объекты культуры и искусства**
- Объект культурно-досугового (клубного) типа. Планируемый к размещению
- Объекты физической культуры и массового спорта**
- Спортивное сооружение. Планируемый к размещению
- Общественные пространства**
- Парк культуры и отдыха. Планируемый к размещению
- Объекты трубопроводного транспорта и инженерной инфраструктуры**
- Линии электропередачи (ЛЭП)**
- Линии электропередачи 6 кв. Планируемый к размещению
- Сети водоотведения**
- Канализация самотечная. Планируемый к размещению
- Сети водоснабжения**
- Водопровод. Планируемый к размещению
- Объекты транспортной инфраструктуры**
- Улично-дорожная сеть сельского населенного пункта
 - Поселковая дорога
 - Поселковая дорога. Планируемый к реконструкции
 - Хозяйственный проезд, скотопрогон
- Иные объекты федерального значения, регионального значения, местного значения**
- Места погребения**
- Кладбище
- Поверхностные водные объекты**
- Река
- Территории и зоны, на которых устанавливается особый юридический статус, и/или действуют особые финансовые и нефинансовые механизмы поддержки инвестиционной и инновационной деятельности**
- Иная зона с действием особых финансовых или нефинансовых механизмов поддержки инвестиционной и инновационной деятельности. Планируемый к размещению
- Функциональные зоны**
- Ж-1 Зона застройки индивидуальными жилыми домами
 - Ж-1.1 Зона застройки индивидуальными жилыми домами (планир.)
 - Ж-2 Зона застройки среднетажными жилыми домами (от 5 до 8 этажей, включая мансардный)
 - ОБ-1 Общественно-деловые зоны
 - ОБ-1.1 Общественно-деловые зоны (планир.)
 - ОБ-2 Зона специализированной общественной застройки
 - ОБ-2.1 Зона специализированной общественной застройки (планир.)
 - ПЗ Производственная зона
 - ИЗ Зона инженерной инфраструктуры
 - ТЗ Зона транспортной инфраструктуры
 - СХ-1 Зоны сельскохозяйственного использования
 - СХ-2 Производственная зона сельскохозяйственных предприятий
 - Зел Зона озелененных территорий общего пользования (парки, сады, скверы, бульвары, городские леса)
 - Зел-к Зона кладбищ
 - Зел-спец Зона озелененных территорий специального назначения
 - РЗ Зона режимных территорий
 - ТЗ-общ Территории общего пользования
 - Пашни и пастбища

